

PRODUCT
LINEUP



アルストッカー



アルストッカー マークII



SUSストッカー

未来に備える

安心と信頼

エカルのニュー防災倉庫



アルストッカー®

ALM ECAL

※アルストッカーはNLMエカルの登録商標です。

SA101



SA102

(ソーラー換気扇付タイプ)



SA104



特長

信頼性

アルストッカーは各電力会社向受変電設備、衛星通信局舎などのプラントパッケージの高い技術をもとに開発しました。防災倉庫としてのアルミ製の利点及び製品の信頼性が認められ、全国各地に数多く採用されています。

軽量

アルミ製であるため、コンクリート製建物、鋼製コンテナに比べて軽量であり、運搬・移動が容易です。

強い耐蝕性

アルストッカーの表面材料には、錆、有毒ガスなどの腐蝕に強いアルミを使用。メンテナンスが容易で未永くご使用いただけます。

高い気密性と断熱効果

アルストッカーはその表面材によって内外を完全にシールしていますから、高い気密性を有しています。さらに発泡スチロールによる断熱効果と合わせ、周囲の環境条件が収納品に与える悪影響を遮断します。(換気口部分は除外)

美しい外観

レジャー用ハウスコンテナとして開発されたモデルを使用しますので、周囲の一般建造物とも調和がとれ優美です。

標準仕様

屋根及び天井

厚さ1.2mmのアルミ合金1枚板の屋根板を、厚さ1.6mmの鋼管ポウルーフにより補強し、周囲と上桁および妻梁とをリベット接合しています。

側壁

鋼鉄上桁と下桁との間に厚さ0.8mmのアルミニウム合金波付き板を張りこれに鋼管補強ポストを約600mm間隔で取り付けられています。

妻壁

周囲を鋼鉄枠とし、外板には厚さ0.8mmのアルミニウム合金波付き板を使用しています。また妻面上部に1カ所、下部に1カ所、それぞれ排気口および吸気口を設けています。

床

床は鋼製の下桁をボルト接合により組み立て、この上に厚さ12mmの耐水合板を敷きつめてネイルスクリューにより取り付けられています。

ドア

アルミニウム合金板を使用した両開きサッシュドアを設けてあります。

塗装

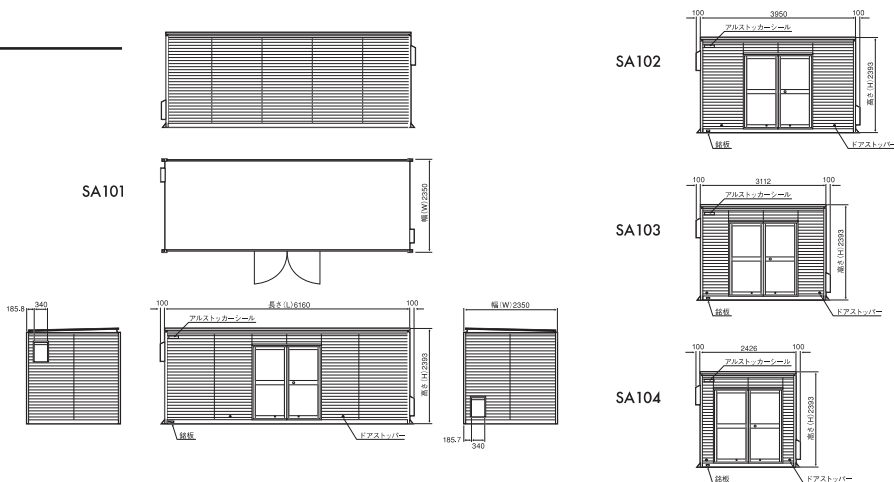
アルミニウム合金製の妻壁、側壁は、アルミプリコートパネル(クリアー焼付塗装)を使用しています。妻壁、側壁などの鋼製支柱・基礎金具は、溶融亜鉛めっき処理にて仕上げてあります。溶剤、塗装部位は最小限とする事で環境負荷低減に寄与しています。

吸・排気フード

室内を貫流式による自然換気ができるよう、対面位置で吸・排気口およびフードを用いています。

全国で高い信頼性を誇るベーシックな備蓄用防災倉庫

外觀図



備品実装例 (50人×3days)



SA101型



SA104型

標準スペック

形式	アルミストッカー SA101・SA102・SA103・SA104
規格	右記参照
骨組	ベースフレーム:100mm以上×40mm以上×3.2t以上のZAM鋼板 クロスメンバー:100mm以上×50mm以上×2.3t以上のZAM鋼板 コーナースト:50mm以上×50mm以上×4.0t以上の等辺山形鋼(溶融亜鉛めっき) 間柱:40mm以上×40mm以上×1.6t以上の構造用角型鋼管(溶融亜鉛めっき)
屋根	厚さ1.2mm以上のアルミニウム合金製1枚板
外壁	厚さ0.8mm以上の波板加工施されたアルミニウム合金製板
ドア	アルミサッシ製の両開きドア
内装	床は厚さ12mm以上の耐水ベニヤ、壁ならびに天井は厚さ4mm以上のベニヤ貼り
断熱材	壁ならびに天井部分に厚さ30mm以上の発泡スチロール
換気口	300mm×300mm以上を2箇所以上、防虫網、雨よけフード付
外装	アルミパネル部、フードについては透明ポリコート材 支柱部については溶融亜鉛めっき仕上げ 床下部については防湿シート仕上げ

※ZAM鋼板→JIS構造用鋼板強度規格品使用(SGMH400)

標準寸法

形式	長さ(L)	幅(W)	高さ(H)	面積	重量
SA101	6160 (6050)	2350 (2270)	2393 (2186)	14.5m ² (4.4坪)	1000kg
SA102	3950 (3840)	2350 (2270)	2393 (2186)	9.3m ² (2.8坪)	700kg
SA103	3112 (3002)	2350 (2270)	2393 (2186)	7.3m ² (2.2坪)	600kg
SA104	2426 (2316)	2350 (2270)	2393 (2186)	5.7m ² (1.7坪)	540kg

※単位はmmとします。()内数字は内寸法を示します。



SUS101 (ソーラー換気扇付タイプ)



SUS102 (ソーラーパネル搭載タイプ)
タカハタプレジジョン(株)納め



SUS102 (ソーラー換気扇付タイプ)

特長

耐蝕・耐久性

海岸地域及び重塩地域に対してもステンレス製のため、耐蝕性・耐久性に大変優れています。

外観

外板はコルゲートパネルで、ステンレス地肌を2B仕上げにしていますので、環境に合った美しい外観になっています。

高い気密性と断熱効果

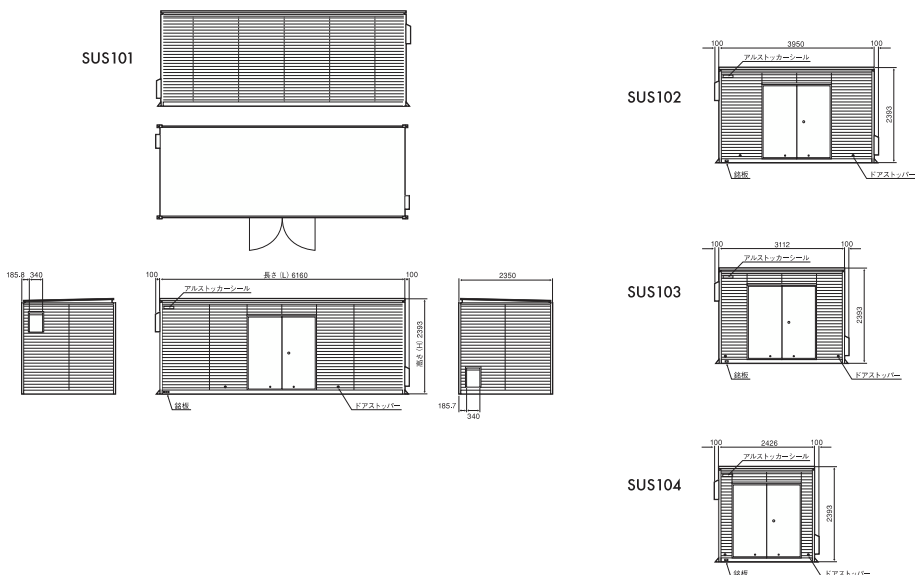
従来技術と経験を活かして、気密性の確保と高い断熱性を有しています。

標準仕様

屋根、天井部	屋根部は厚さ0.7mmのステンレス板を使用し、天井には厚さ4mmの耐水合板を使用しています。
外壁部	外板にステンレスコルゲートパネル、上下にはステンレスのレール材を使用しています。
床部	ステンレス製下桁をボルト接合により組み立て、その上に厚さ12mmの耐水合板をタッピングスクリューにて留めています。
扉部	ステンレス製両開きフラッシュドアーを使用し、美しい外観と強度を高めています。
吸・排気フード	室内を貫流式による自然換気ができるよう、対面位置で吸・排気口およびフードを用いています。

耐蝕・耐久性に優れたステンレス製備蓄用防災倉庫

外觀図



標準スペック

形式	SUS101・102・103・104
規格	右記参照
骨組	ベースフレーム：100mm以上×50mm以上×2.0t以上のステンレス クロスメンバー：100mm以上×50mm以上×2.0t以上のステンレス コーナーポスト：50mm以上×50mm以上×4.0t以上の等辺山形鋼（溶融亜鉛めっき） 脚柱：40mm以上×40mm以上×1.6t以上の構造用角型鋼管（溶融亜鉛めっき）
屋根	厚さ0.7mm以上のステンレス製板
外壁	厚さ0.5mm以上の波板加工が施されたステンレス板
ドア	本体：ステンレス製の両開きフラッシュドア ドアフレーム・ドア枠：アルミ製 ドアパネル：外面はステンレス、内面はアルミ製平板
内装	床は厚さ12mm以上耐水ベニヤ、壁ならびに天井は厚さ4mm以上のベニヤ貼り
断熱材	壁ならびに天井部分に厚さ30mm以上の発泡スチロール
換気口	300mm×300mm以上を2箇所以上、防虫網、雨よけフード付

標準寸法

形式	長さ (L)	幅 (W)	高さ (H)	面積	重量
SUS101	6160 (6050)	2350 (2240)	2393 (2186)	14.5㎡ (4.4坪)	1300kg
SUS102	3950 (3840)	2350 (2240)	2393 (2186)	9.3㎡ (2.8坪)	780kg
SUS103	3112 (3002)	2350 (2240)	2393 (2186)	7.3㎡ (2.2坪)	670kg
SUS104	2426 (2316)	2350 (2240)	2393 (2186)	5.7㎡ (1.7坪)	620kg

※単位はmmとします。()内数字は内寸法を示します。

アルストッカー[®]マークII

ALCAL



PA101



PA102



PA106

特長

高い気密性と断熱効果

カラーアルミニウムパネルと断熱性の高いポリスチレンフォームのサンドイッチパネルを採用し、気密性と断熱性に大変優れています。

美しい外観

耐蝕性の高いアルミニウム合金に焼付塗装を施した、ホワイトカラーパネル仕上げとなっており、美しい外観に仕上げられています。

軽量

アルミニウム合金パネルは、軽量なので運搬・移動が容易です。

標準スペック

形式	アルストッカーマークII PA101・PA102・PA103・PA104・PA105・PA106
規格	右記参照
骨組	ベースフレーム：100mm以上×50mm以上×3.2以上の亜鉛メッキ鋼板 クロスメンバー：100mm以上×50mm以上×2.3以上の亜鉛メッキ鋼板 コーナーポスト：アルミ形材製
屋根	厚さ0.8mm以上のプリコートアルミニウム合金製パネル
外壁	厚さ0.8mm以上のプリコートアルミニウム合金製パネル
ドア	アルミサン製の間開きドアまたは片開きドア
内装	厚さ0.8mm以上のプリコートアルミニウム合金製パネル
断熱材	壁ならびに天井部分に厚さ30mm以上のポリスチレンフォーム
換気口	250mm×250mm以上を2箇所以上、防虫網、雨よけフード付
外装	アルミパネル部については白色焼付塗装材、フードについては樹脂製透明プリコート材 鉄骨部については防錆下塗り後ウレタン樹脂系塗装仕上げ 床下部については黒色アンダーコート仕上げ
特徴	30mmポリスチレンフォームをカラーアルミ板にてサンドイッチ状にはさま込んだパネルを使用したモデルです。圧倒的な軽さ(アルストッカーの6割~7割)と高い断熱性能に定評があります。

※亜鉛メッキ鋼板…JIS構造用鋼板強度規格品使用 (SGH400)

標準仕様

屋根、天井部、外壁部	外内面共に厚さ0.8mmのアルミニウム合金に断熱材をサンドイッチした平パネルを使用しています。
床	床は鋼製の下桁を溶接、ボルト等により組み立て、この上に耐水合板12mmを敷きつめてネイルスクリューにより取り付けられています。
吸・排気フード	室内を貫流式による自然換気ができるよう、対面位置で吸・排気口およびフードを用いています。

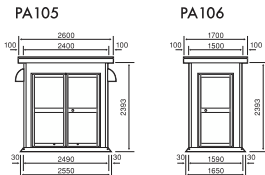
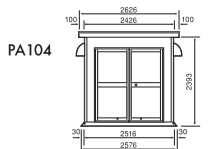
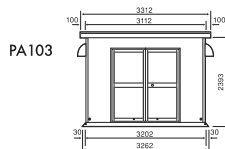
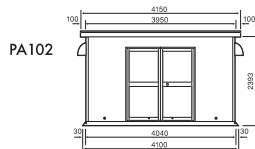
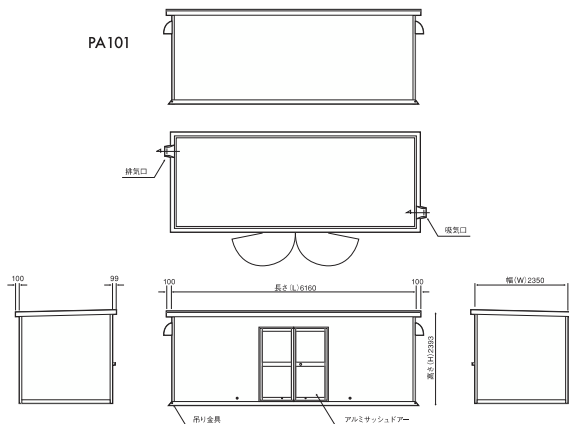
標準寸法

形式	長さ (L)	幅 (W)	高さ (H)	面積	重量
PA101	6160 (6080)	2350 (2270)	2393 (2200)	14.5m ² (4.4坪)	570kg
PA102	3950 (3870)	2350 (2270)	2393 (2200)	9.3m ² (2.8坪)	420kg
PA103	3112 (3002)	2350 (2270)	2393 (2200)	7.3m ² (2.2坪)	360kg
PA104	2426 (2346)	2350 (2270)	2393 (2200)	5.7m ² (1.7坪)	320kg
PA105	2400 (2320)	2000 (1920)	2393 (2200)	4.8m ² (1.5坪)	280kg
PA106	1500 (1420)	1500 (1420)	2393 (2200)	2.3m ² (0.7坪)	180kg

※単位はmmとします。() 内数字は内寸法を示します。

高い気密性と断熱効果に優れる備蓄用防災倉庫

外觀図



共通オプション項目

本体関係

- 両開きサッシドアをフラッシュドアに変更取付
- 両開きサッシドアの補強
- 文字・マーキング入れ

装飾品関係

- 物品棚取付 ●支給品棚取付
- 換気扇、サーモスタット、ブレーカーの取付配線工事(AC電源用)
- ソーラー換気扇取付 ●ソーラー架台取付 ●乗入れベースの添付
- 消火器&BOXの取付

運搬・据付関係

- 運搬・据付関係…ユニック車による目的地までの運搬・据付
- 据付クレーン…ユニッククレーンが使用できない場合

【オプション商品】

- SA101、102、103、104の6面体パネルロックダウン型
- SA101、102、103、104の2連棟型、3連棟型…n連棟型



物品棚取付



ソーラー換気扇取付



ソーラーパネル



乗入れベース

夜間非常時の防災活動に信頼の機能を発揮

特長 ソーラー電源装置搭載

災害時に独立電源確保 (必要に応じ移動可能)

夜間災害時の避難誘導機能

災害時における通信インフラ電源を確保



<搭載例>

標準仕様



ソーラーパネル



蓄電池



室内LED蛍光灯



コントローラー

●標準タイプ

20W 1灯照明器具1台 器具使用時間 4h
60W程度電気機器1台 器具使用時間 2h

器具		数量
蛍光灯 (保護ガード付き)	20W-1灯	1
ソーラーパネル	20W	1
蓄電池	65Ah	1
コントローラー		1
インバータ	150W	1
コンセント		1

オプションラインナップ

optional line-up

エカルの「ニュー防災倉庫」シリーズ対応オプション

アルストッカー アルストッカーマークII SUSストッカー

ご希望に合わせて最終仕様を決定するセミオーダー型ですので、
使いやすさを追求しながらも、比較的短期間での導入をご検討いただけます。
様々な使用シーン・現場ニーズに応じて、可能な限り対応させていただきますので
どうぞお気軽にご相談ください。

文字入れ (各種サイズ有)



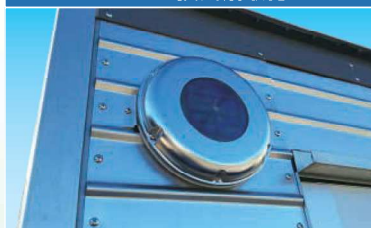
ソーラー電源システム (通常、容量アップタイプ)



スチール物品棚取付 (標準)



ソーラー換気扇取付



スチール物品棚用敷板 (テープ固定)



床面アルミ板貼り仕様



アルミ縞鋼板乗入れベース (アルミ素材色)



準防火仕様 (防火ダンパー)



標章マーク (市・町・村、社章)

アルミ観音フラッシュドアに変更

キー指定 (同一キー、マスターキー)

積雪 (1m) 仕様

防火仕様 (石膏ボード)

吸排気口位置変更

ドアクローザー取付

指定色塗装

AC電源化 (コンセント、LED照明、分電盤)

子鍵のみ販売



※アルストッカー、アルストッカーマークII、SUSストッカーは株式会社NLMエカルの登録商標です。
※商品のデザイン、仕様、外観、価格は予告なく変更する場合がありますのでご了承ください。



<http://www.nlm-ecal.co.jp/>

株式会社エヌ・エル・エム・エカル

本社・浦原工場 〒421-3203 静岡県静岡市清水区蒲原161番地
日本軽金属(株) 蒲原製造所内
TEL.054-388-3555 (代表) FAX.054-388-3496

富士工場 〒417-0826 静岡県富士市中里宇水門前2626番地24

営業部 東京支店 〒105-8681 東京都港区新橋1-1-13 アーバンネット内幸町ビル
TEL.03-6810-7315 FAX.03-6810-7316

営業部 大阪支店 〒564-0051 大阪府吹田市豊津町11-34 第10マイダビル2F
TEL.06-6170-2069 FAX.06-6170-2098